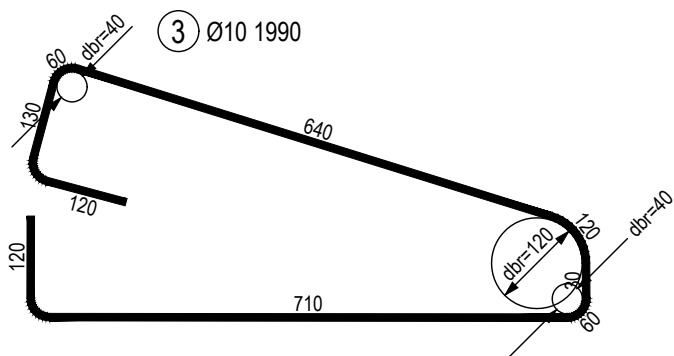
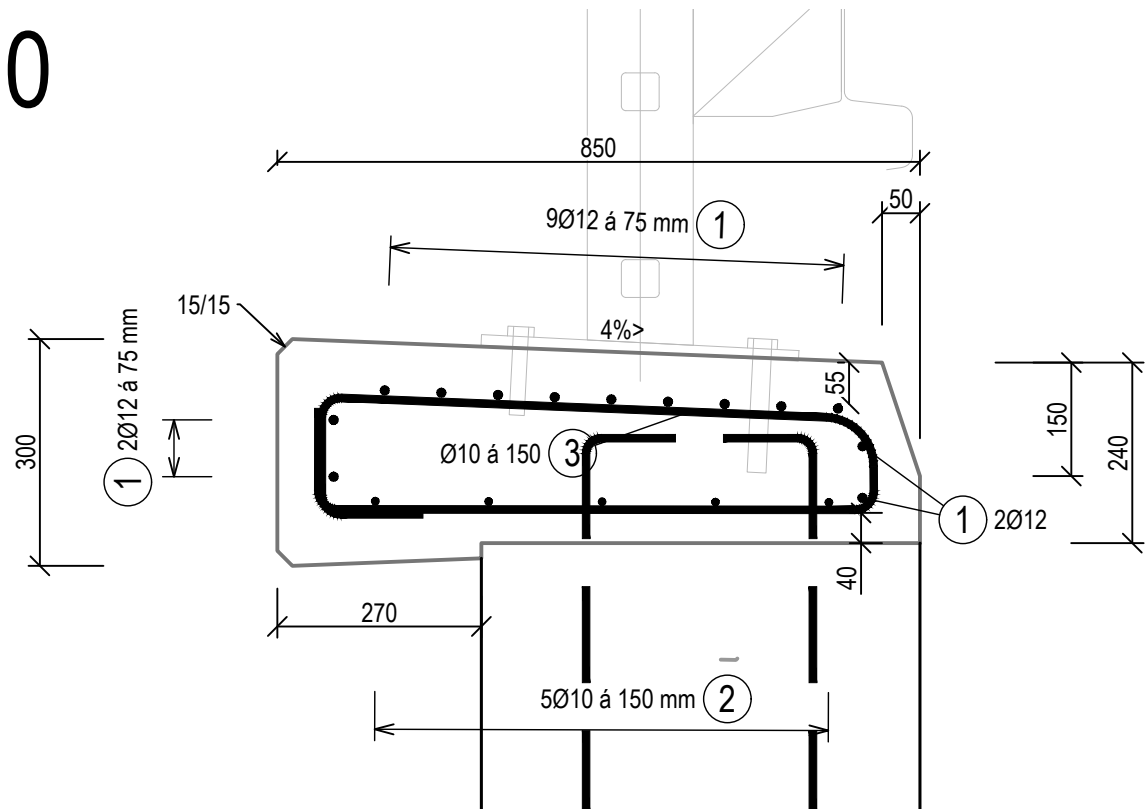


# SO 201.1 - ž.b. římsa, tvar, výztuž

## 1:10



TABULKA VÝZTUŽE - ŘÍMSY

Č. pol.	D [mm]	Délka [m]	Počet ks.	Délka	
				10	12
1	12	1.000	130		130.000
2	10	1.000	50	50.000	
3	10	1.990	60	119.400	
Celková délka				169.400	130.000
Specifická hmotnost				0.617	0.888
Hmotnost [kg]				104.520	115.440
Prostřih 10% [kg]				21.996	
Hmotnost celkem				241.956	

ocel B500B (značení dle ČSN EN 10027-1),  
R 10 505 (značení dle ČSN 73 1201)

Pol. č. 1 a 2 v tabulce na 1 m délky!

### BETON

BETON ČSN EN 206+A1 a ČSN P 73 2404  
C 30/37 - XC4, XF4, XA1 - Dmax 22mm - S3

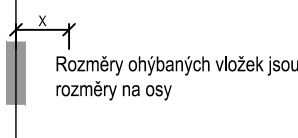
- Kamenivo podle ČSN EN 12620 s dostatečnou mrazuvzdorností

Římsa	0,85x0,3x10=2,6 m³
Celkem	2,6 m³

min. krytí	45 mm
jmenovité krytí	55 mm

Betonářské podložky 4ks/m²

### Měření úseků



### Nejmenší vnitřní průměry zakřivení výztuže pro pruty ČSN EN 1992-1-1

	Ohyby háky smyčky pro $\phi \leq 16$ 4 ds pro $\phi > 16$ 7 ds
--	--

### Kotvení třmínek a smykové výztuže

	pro $\phi \leq 16$ 4 ds pro $\phi > 16$ 7 ds
--	---



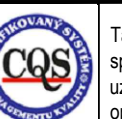



### Přesahy vedlejší a rozdělovací výztuže

$\phi \leq 6$	=>150mm, nejméně rozteč 1 drátu v přesahové délce
$6 < \phi \leq 8,5$	=>250mm, nejméně rozteče 2 drátu v přesahové délce
$8,5 < \phi \leq 12$	=>350mm, nejméně rozteč 1 drátu v přesahové délce



### ZMĚNA VÝKRESU :

Č. ZMĚNY	PŘEDMĚT ZMĚNY	ZMĚNU PROVEDL	PODPIS	DATUM ZMĚNY

  		Tato dokumentace včetně všech příloh (s výjimkou dat poskytnutých objednatelem) je duševním vlastnictvím společnosti Geoengineering, spol. s r.o., Havlíčkovo nábřeží 38, 702 00, Moravská-Ostrava. Objednatel této dokumentace je oprávněn ji využívat k účelům vyplývajícím z uzavřené smlouvy bez jakéhokoli omezení. Jiné osoby (jak fyzické, tak právnické) nejsou bez předchozího výslovného souhlasu objednatele oprávněny tuto dokumentaci ani její části jakkoli využívat, kopírovat (ani jiným způsobem rozmnožovat), nebo zpřístupnit dalším osobám.				
Vedoucí projektant :    Ing. Šípek Pavel	Kreslil	Ing. Šípek P.				
	Projektant	Ing. Šípek P.				
	Kontroloval	Ing. Venclík L.				
	Jednatel spol.	Ing. Bilan J.				
Objednatel : Město Třinec				Zakázka č.	G-1117	Měřtko:  1:200
Stavba (místo) :  MK č.74c kolem Olše č.p.11-192 zajištění svahu (u dřevomodelárny)  C-Stavební část				Datum	08/2017	
				Stupeň	DSP	
				Formát	3xA4	
				Seznam	G-1117-B	
Název :	SO 201.1 – ž.b. římsa, tvar, výztuž			C.7		